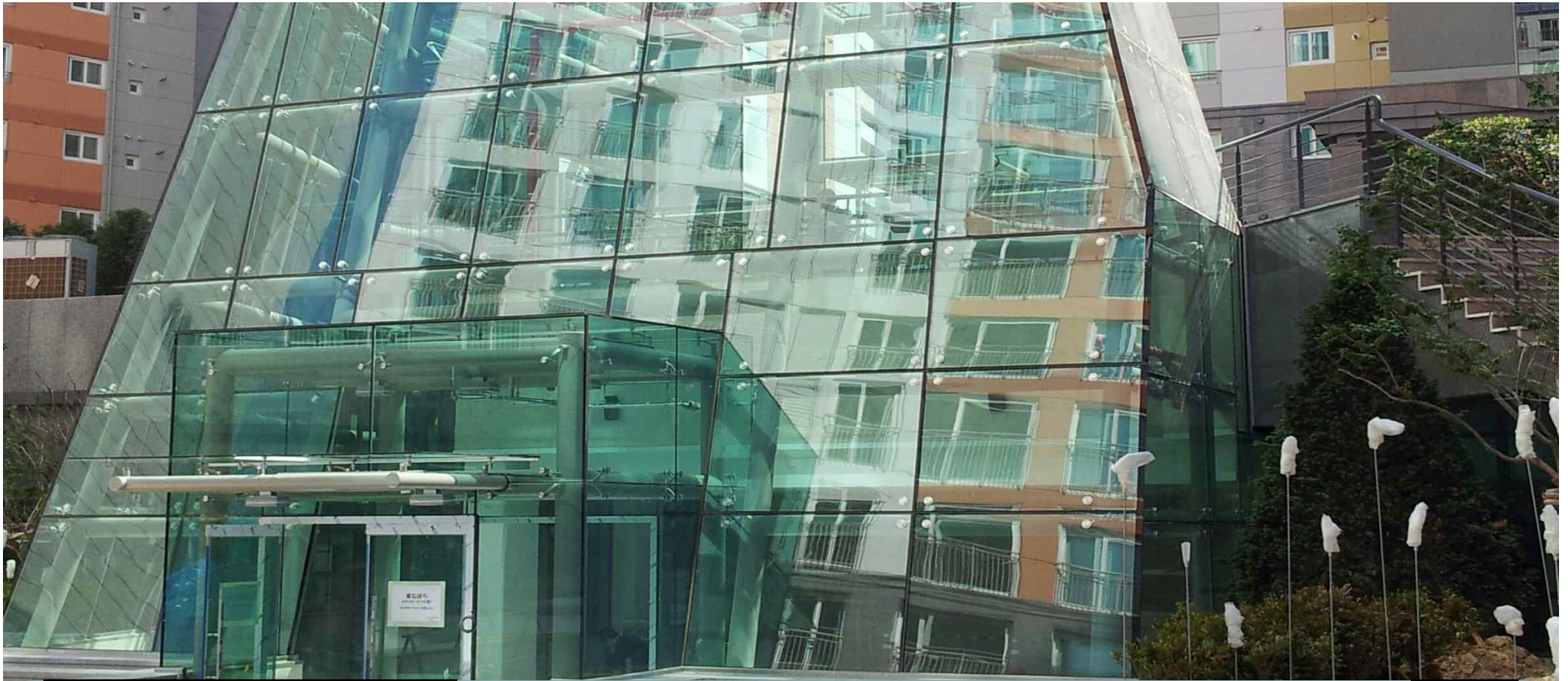




(주)시스템 M&G 소개서



INDEX

I. 회사 연혁

II. 회사 조직

III. 사업 영역

IV. 사업 실적

V. 시공 및 사업관련 자료

I. 회사 연혁

05년 3월

(주)시스템플랜 법인 설립

05년 9월

조립식 유리 계단 특허 출원

06년 12월

(주)G PLUS (내장전문) 설립

08년 8월

독일 FECO社 (시스템 파티션)와 공급계약 체결

07년 4월

스위스 HAWA社(슬라이딩전문)와 공급계약체결

10년 9월

상설전시장 설립(철박사 유리도사)

10년 10월

홍콩 KIN LOHG 社(하드웨어)와 국내 독점공급 계약 체결

12년 8월

(주)시스템M&G 법인 설립(철박사 유리도사)

12년 9월

철박사 유리도사 상설전시장 이전(논현동 →분당 정자동)

14년 3월

복층 유리의 간봉 슬리브 특허 출원

14년 9월

외장유리 고정 유닛 특허 출원

15년 6월

(주) 도시스 법인 설립

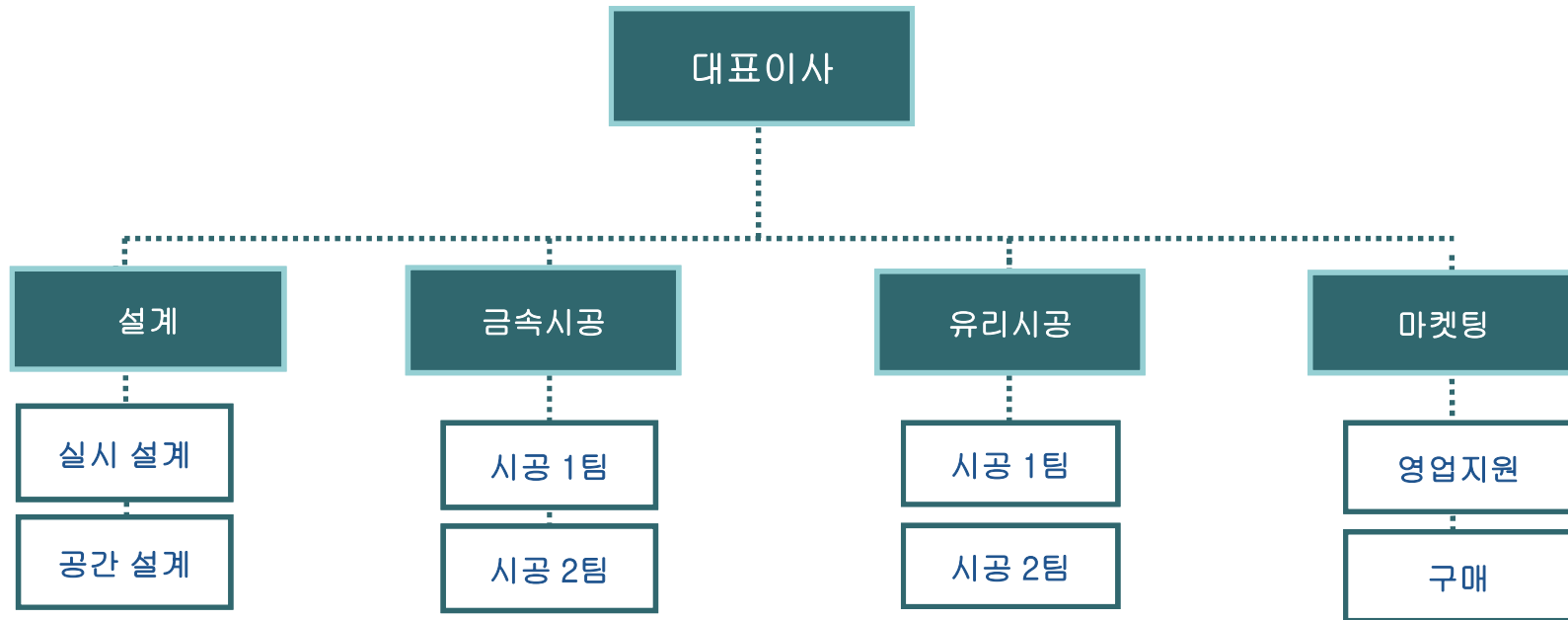
16년 5월

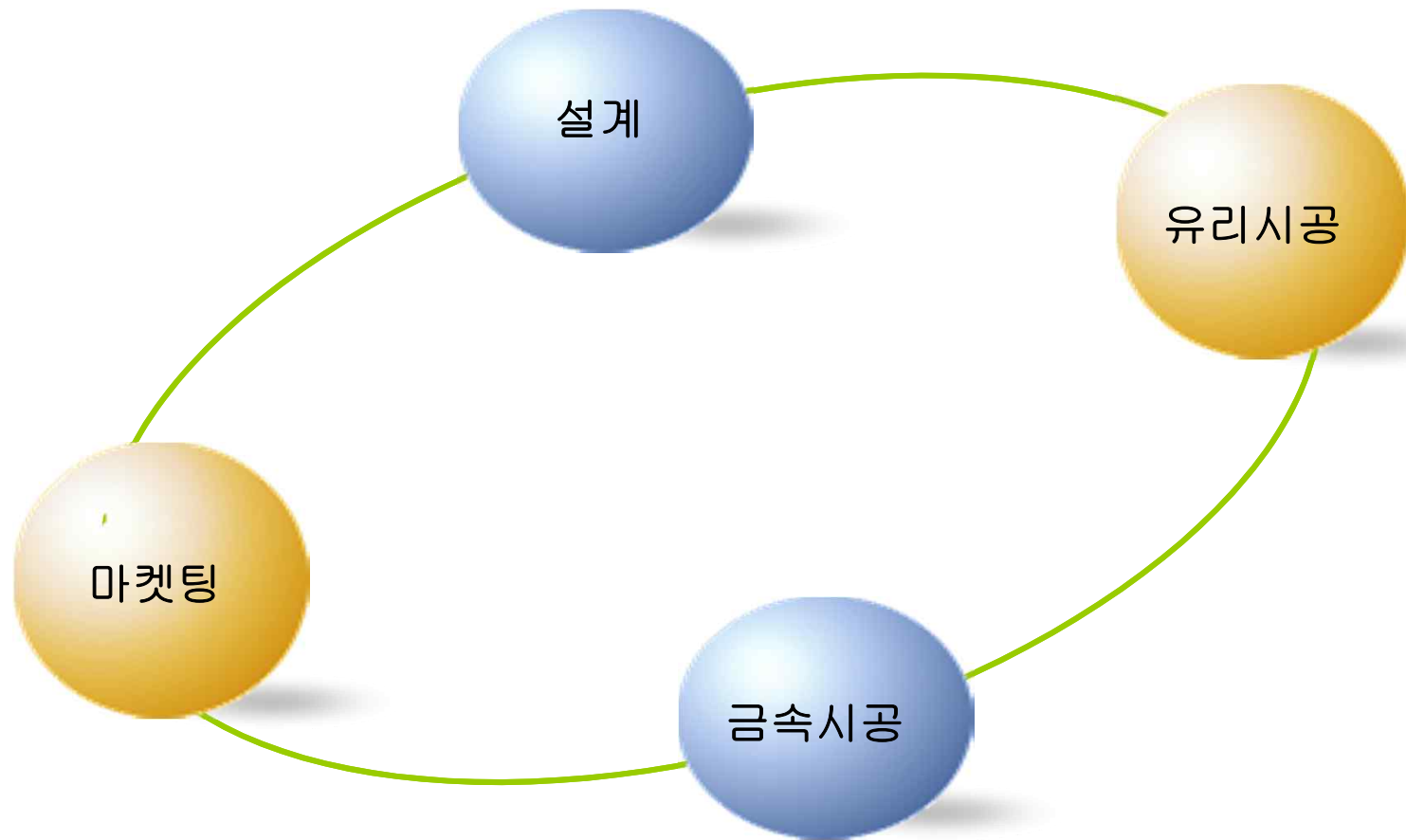
(주) 도시스 던에드워드 페인트 대리점 계약 체결

16년 12월

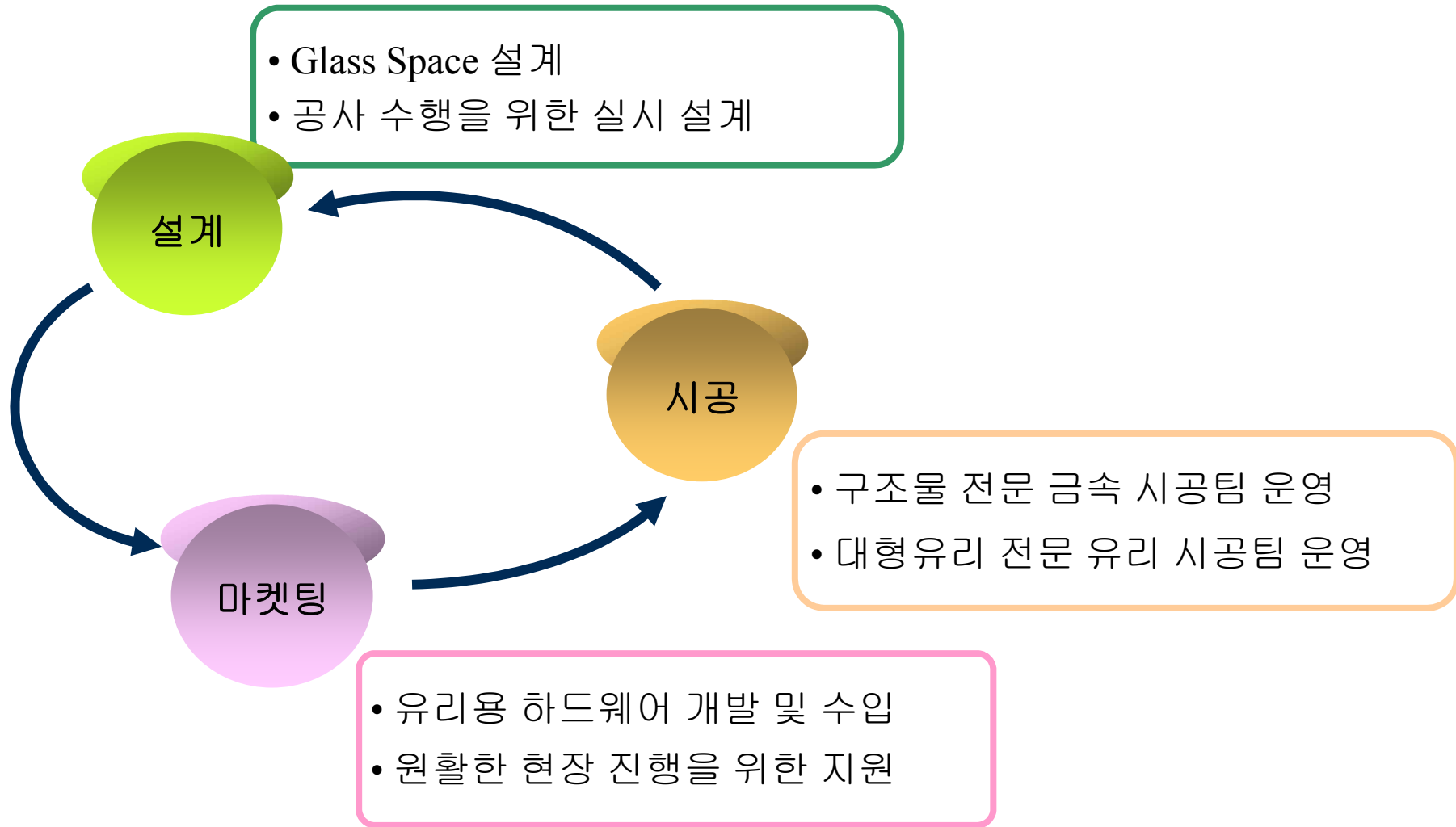
현대 3연동 자동문 판매대리점 계약

II. 회사 조직





III. 사업 영역





Facade

- Point Glazing
- Suspended Screen
- Glass Fin Screen



Entrance

- Revolving Door (automatic)
- Sliding Door (automatic & manual)
- Swing Door (automatic)
- Stackable Door (sliding & folding)



Interior

- Glass Stair
- Glass Wall Clading
- Glass Partition & Doors
- Various Glass Space

IV. 사업실적

2006년	청담동 아우디자동차 전시매장	전면 (D.P.G)	신영건설 화성 향남지구 지열아파트	투명엘리베이터(D.P.G)
	부산 영조주택 모델하우스	투명엘리베이터 (D.P.G)	고려대학교 바텔연구소	엘리베이터 벽면(D.P.G)
	대전 배이퍼칼라 사옥	전면 (D.P.G)	사당동 제7주택재개발	유리캐노피(D.P.G)
	상암동 세천년 주거4단지	상업시설 전면 (D.P.G)	삼척대학교	투명엘리베이터(D.P.G)
	우림건설 라이온스벨리	유리캐노피 (D.P.G)	선교역사 기념관	투명엘리베이터(D.P.G)
	여의도 굿모닝 신한증권	로비 (D.P.G)	ING타워	전면(D.P.G)
	분당 타워팰리스	경비실 (D.P.G)	GS건설 장지역사	투명엘리베이터(D.P.G)
	방이동 업무시설	전면 (D.P.G)	블랙스톤 여주 CC	전면(D.P.G)
	건국대 기숙사	유리캐노피 (D.P.G)	대원반도체 사옥	전면(D.P.G)
	삼성동 롯데캐논사옥 신축	전면 (D.P.G)	피엔폴루스	유리 풀딩도어(D.P.G)
	분당 삼성플라자 리모델링	유리계단 (D.P.G)	2009년	판교 풍성신미주
	문영건설 사옥	전면 (D.P.G)	파주 두원공대	전면, 캐노피, 방풍실, 투명엘리베이터(D.P.G)
	대치문화회관	유리캐노피 (D.P.G)	판교 개항건설 롯데마을3단지	투명엘리베이터(D.P.G)
	천안온천관광단지	조형물 (D.P.G)	금호건설 판교 A-21-1BL	투명엘리베이터(D.P.G)
	건설회관	전면 (D.P.G)	고려개발 동해선 출입시설 종합관리동	유리캐노피(D.P.G)
	고려대학교 교우회관	투명엘리베이터 (D.P.G)	GS건설 구로가산디지털단지	유리캐노피(D.P.G)
	유광사 여성병원	전면 (D.P.G)	지축차량기지	부품동 천창(D.P.G)
	화성동탄 월드컵메디앙	투명엘리베이터(D.P.G)	현대건설 용인상현 힐스테이트	투명엘리베이터(D.P.G)
	순천중앙교회	투명엘리베이터(D.P.G)	고양캐신2지구 C-1블럭	투명엘리베이터(D.P.G)
	양우건설 덕이동 로데오타운	투명엘리베이터(D.P.G)	현대건설 구로온수 힐스테이트	투명엘리베이터(D.P.G)
2007년	대륙건설 대산제일교회	투명 8각엘리베이터(D.P.G)	수내동 근린생활시설	투명엘리베이터(D.P.G)
	수원경기문화의전당	투명엘리베이터(D.P.G)	상성화재 여성연수원	연결통로(D.P.G)
	상도동 행복유지원	유리캐노피(D.P.G)	가운지구	투명엘리베이터(D.P.G)
	상암동 업무시설	유리벽면, 유리난간(D.P.G)	반동 영원무역 사옥	전면(D.P.G)
	신세계건설 동대문패션TV	지하도 유리캐노피, 유리난간(D.P.G)	이랜드 용인흥덕지구 근린생활시설	투명엘리베이터(D.P.G)
	영등포 롯데백화점	옥상휴게타운(D.P.G)	성수동 한불모터스	전면(D.P.G)
	포천 청소년 수련원	투명엘리베이터(D.P.G)	두산건설 은평뉴타운 5단지	투명엘리베이터(D.P.G)
	김포공항 산업단지	유리캐노피 3개소(D.P.G)	두산건설 은평뉴타운 6단지	투명엘리베이터(D.P.G)
	현대아산 개성공단	유리캐노피 4개소(D.P.G)	두산건설 은평뉴타운 8단지	투명엘리베이터(D.P.G)
	황학동 롯데캐슬	전면, 캐노피(D.P.G)	대전 ENVY백화점	전면, 유리캐노피(D.P.G)
	송도 대우 웰카운티	계단실3개소, 투명엘리베이터, 캐노피(D.P.G)	T-TOWER	전면(D.P.G)
	일산 MBC제작센터	로비유리계단, 유리난간(D.P.G)	두산건설 구세군 100주년기념관	전면(D.P.G)
	인천 청라기술연구소	투명엘리베이터(D.P.G)	한신공영 여수역사	유리캐노피(D.P.G)
	철원 귀뚜라미 사옥	투명엘리베이터(D.P.G)	천안 청수지구	투명엘리베이터(D.P.G)
	롯데 수안보 연수원	투명엘리베이터(D.P.G)	삼성중공업 영등포 이레빌딩	투명엘리베이터(D.P.G)
	산업대학교 창의문	유리캐노피(D.P.G)	김포백상이앤씨 아파트형 공장	유리캐노피 5개소(D.P.G)
	인천 삼산동	지하도 캐노피(D.P.G)	일산 10공구	투명엘리베이터(D.P.G)
	충산 성당	전면(D.P.G)	청량리 민자역사 롯데백화점	투명엘리베이터, 방풍실(D.P.G)
	광화문 스페이스본 주차장 & 계단실	벽면(D.P.G)	청량리 민자역사 역무동	투명엘리베이터, 캐노피(D.P.G)
	광화문 스페이스본 썬크가든	유리난간	몽림 송도4공구	투명엘리베이터 4개소(D.P.G)
	현대캐피탈 여의도	유리 슬라이딩 도어	송도 2공구	투명엘리베이터 2개소(D.P.G)
	분당KT	유리 슬라이딩 도어	현대카드 사옥	유리 자동문
2008년	화성동탄 태영아파트	투명엘리베이터(D.P.G)	한강 홍보선	유리창호
	부산 한신	전면(D.P.G)	한강 플로팅스테이지	외부 전면 유리동(D.P.G)
	롯데캐슬 울산	유리캐노피(D.P.G)	삼성전자 강남사옥	유리 자동문
	이평건설 송도	유리캐노피(D.P.G)	Henkel 사옥	유리 파티션
	태영건설 동탄	계단실, 투명엘리베이터, 유리캐노피(D.P.G)		
	화성동탄 롯데캐슬	투명엘리베이터(D.P.G)		
	교천 삼성래미안 아파트	투명엘리베이터(D.P.G)		

2010년	롯데건설 창원 두산 명곡아파트	투명엘리베이터(D.P.G)	상정동 근린생활시설	전면(D.P.G)	
	효정개발 일산 백병원	투명엘리베이터(D.P.G)	KD건설 화성동탄 근생시설	투명엘리베이터(D.P.G)	
	마복리 현대자동차 연구소	캐노피 포인트시스템(D.P.G)	여의도 하이투자증권	유리계단(D.P.G)	
	풍림건설 역삼동 업무시설	투명엘리베이터(D.P.G)	뜨레쥬르 강남점	전면(D.P.G)	
	형성 옥스필드 골프장	전면 포인트시스템(D.P.G)	논현동 근린생활시설	캐노피(D.P.G)	
	한진중공업 안양 성결대학교	투명엘리베이터(D.P.G)	봉담 전원성전	유리 외벽(D.P.G)	
	용인 신봉 동일하이빌	연결통로, 유리난간, 투명엘리베이터(D.P.G)	청담동 고마빌딩	유리캐노피(D.P.G)	
	평촌역사	지하도캐노피2개소, 투명엘리베이터2개소(D.P.G)	조선호텔	유리 간판(D.P.G)	
	대구지방병원 영덕지원	유리캐노피(D.P.G)	회현동 근린생활시설	방풍실(D.P.G)	
	BC카드사옥	전면(D.P.G)	여의도 하나대우투자증권	전면(D.P.G)	
	신도중앙교회	심자탑(D.P.G)	삼성중공업 삼성화재본점 리모델링	전면,후면 유리캐노피(D.P.G)	
	암사동 상업시설	전면(D.P.G)	한라건설 화성동탄 근생시설	투명엘리베이터(D.P.G)	
	진례역사	전면(D.P.G)	금강주택 안양팬타리움	유리캐노피(D.P.G)	
	롯데건설 김천 구미역사	투명엘리베이터(D.P.G)	압구정 구찌매장	전면(D.P.G)	
	쌍용건설 서울의료원	유리캐노피,계단실(D.P.G)	보미종합건설 고대 안암병원	투명엘리베이터,유리난간(D.P.G)	
	롯데건설 영등포롯데백화점	스카이 홀, 출입구캐노피(D.P.G)	오산 씨티은행	유리캐노피(D.P.G)	
	송도 휴니트	유리캐노피,유리탑(D.P.G)	고려개발 안양 아파트형공장	유리캐노피(D.P.G)	
	이화공영 안양과학대	전면,투명엘리베이터,유리난간(D.P.G)	고려개발 신길,기흥역사	투명엘리베이터,지하입구캐노피,환기구(D.P.G)	
	이화공영 문정동오피스텔	유리캐노피 5개소(D.P.G)	2012년	LIG건설 합정동오피스텔	유리캐노피(D.P.G)
	롯데건설 울산 옥동	투명엘리베이터(D.P.G)		충남도청	투명엘리베이터,난간(D.P.G)
	동아건설 중림동 오피스텔	유리캐노피 4개소(D.P.G)		여의도 하나대우투자증권	전면,유리캐노피(D.P.G)
	한남동 업무시설	유리캐노피(D.P.G)		여수엑스포	벽천,투명엘리베이터(D.P.G)
	삼성중공업 농림중앙회	유리난간(D.P.G)		역삼동 아워홈	전면,유리캐노피(D.P.G)
	한일건설 중학동	전면,유리바닥,썬크(D.P.G)		타임건설 역삼동빌딩	유리캐노피(D.P.G)
	양재동 업무시설	유리슬라이딩		KIST 전북분원	투명엘리베이터(D.P.G)
	청담동 송은아트센터	유리벽체(D.P.G)		지하철 7호선	투명엘리베이터 3개소(D.P.G)
	강남 KT사옥 리모델링	전면(D.P.G)		유리캐노피	유리캐노피(D.P.G)
	화성 와이슬 사옥	유리캐노피 2개소(D.P.G)		충남도청 내포신도시 롯데캐슬	투명엘리베이터(D.P.G)
	크로스독(신항)	유리 파티션		부산 부전동H&M	전면,투명엘리베이터(D.P.G)
	현대택배(신항)	유리 파티션		군포제일교회	심자탑(D.P.G)
	경관공작소	유리 파티션		쉐라톤 워커히	유리조형물(X-Mas 트리)
	레이크사이드CC	유리 자동문		쉐라톤 워커히 블루밍코리아	웨딩장식 오브제,유리가구
	Conras Hotel	유리 자동문		광운대 강당	웨딩장식 오브제,유리가구
	KT 광화문사옥	유리캐노피(D.P.G)	2013년	울산 SK독신자아파트	유리캐노피(D.P.G)
	헤르만 하우스	유리 파티션		신세계건설 울산 스캐어	지하도 입구,유리캐노피(D.P.G)
	현대캐피탈 전국지점	유리슬라이딩,현관매트		계룡건설 김포 리슈빌	유리캐노피(D.P.G)
	대장동 주택	유리슬라이딩		대전 핵융합연구소	투명엘리베이터(D.P.G)
	현대캐피탈 사옥	현관매트		GS건설 대구선동 커뮤니티센터	전면,투명엘리베이터,방풍실(D.P.G)
	삼성물산 무역도	유리난간		청담동 백영빌딩	전면(D.P.G)
	송도 포스코사옥	로비 유리파티션		당진 난지도 전망대	전면(D.P.G)
2011년	압구정 근린생활시설	전면(D.P.G)		양재동 햇빛회관	유리캐노피(D.P.G)
	일산 바바리안BMW	승강용,차량용 투명엘리베이터(D.P.G)		명동 M플라자	전면,유리캐노피(D.P.G)
	현대,기아차 남양기술연구소	캐노피(D.P.G)		수원역사	투명엘리베이터(D.P.G)
	덕수교회	충정캐노피,계단실,투명엘리베이터(D.P.G)		삼성 기술연구원	유리캐노피(D.P.G)
	두산중공업 울진원자력본부	전면,캐노피(D.P.G)		오페르타 웨딩홀	유리상들리에,유리오브제,유리콘솔
	감진문화복지종합타운	방풍실(D.P.G)		쉐라톤 워커히	유리오브제,유리콘솔
	명동국민은행본점 리모델링	전면(D.P.G)		청담동 전상	전면,슬라이딩 도어,유리캐노피(D.P.G)
	일산국제고등학교	유리조형물(D.P.G)		삼성동 포스코센터	슬라이딩 도어
	신구대 산악협력관	투명엘리베이터(D.P.G)		대상그룹 본사	로비 유리파티션
				판교 주택	유리 ROD캐노피

2014년	순화동 사무공간	슬라이딩 도어	2016년	대전 금성 백조아파트	투명엘리베이터(D.P.G)
	송도 근린생활시설	유리캐노피(D.P.G)		대치동 근생	방풍실,유리캐노피,슬라이딩 도어(D.P.G)
	청라역사	투명엘리베이터(D.P.G)		군포 당정동 근생	유리캐노피(D.P.G)
	송도 첨단초등학교	유리캐노피(D.P.G)		동대문 apm place	전면,방풍실,유리캐노피(D.P.G)
	잘만테크 사옥	전면(D.P.G)		오포 기쁨의교회	방풍실 2개소(D.P.G)
	신분당선 선정릉역 4개소	지하도 입구(D.P.G)		남대문 메리어트 호텔	유리캐노피(D.P.G)
	신분당선 로데오역 4개소	지하도 입구(D.P.G)		부산 센텀시티	유리난간
	마산 합성동 지하도상가 16개소	지하도 입구,유리캐노피,투명엘리베이터(D.P.G)		역삼동 833번지 근생	난간,유리캐노피,투명엘리베이터,바닥유리,유리루버
	면목동 88병원 3개소	유리캐노피(D.P.G)		논현동 다가구 주택	유리캐노피(D.P.G)
	대전 도안 17-1블럭	유리캐노피(D.P.G)		안산 와스타디움 마이어스	슬라이딩 도어
	화성 전곡항	유리캐노피(D.P.G)		충성의료원	유리캐노피(D.P.G)
	수원 하이골프장	투명엘리베이터,유리캐노피(D.P.G)		강남 카카오 플래그쉽 스토어	전면(D.P.G)
	인천 원인재 역사	방풍실,유리캐노피(D.P.G)		삼성동 52-1 근생	투명엘리베이터(D.P.G)
	부산대 병원	유리캐노피(D.P.G)		부산 중앙성당	투명엘리베이터,계단실 캐노피(D.P.G)
	우면동 주상복합 2개소	유리캐노피(D.P.G)		옥동 근생 BMW 매장	계단실 투명엘리베이터(D.P.G)
	그래미 공장	투명엘리베이터(D.P.G)		은평구 신사동 외부주차장	투명엘리베이터(D.P.G)
	아산 신정중학교	유리캐노피(D.P.G)		키카오플래그쉽스토어 흥대점 대아빌딩	전면 대형유리(D.P.G)
	삼성동 트레곤건설 주상복합	유리캐노피(D.P.G)		던 에드워드 과학 신사옥	유리난간
	강진 민화미술관	유리캐노피(D.P.G)		수림문화재단	방풍실(D.P.G)
	장충체육관	지하도 유리캐노피(D.P.G)		역삼동 안제타워빌딩	방풍실,유리캐노피(D.P.G)
	애오개역 음악발전소	지하도 유리캐노피(D.P.G)		춘천온의동 근생	유리난간
2015년	구미 삼도 뷰엔빌W	투명엘리베이터(D.P.G)		반동 솔라리움 스캐어빌딩	외벽 투명엘리베이터(D.P.G)
	SK가재울 뉴타운4차 재개발	투명엘리베이터(D.P.G)	2017년	부산센텀시티	투명엘리베이터(D.P.G)
	동원건설산업 해운대 호텔	유리캐노피(D.P.G)		청도 교수리 상가주택	전면,방풍실,슬라이딩 도어(D.P.G)
	용인 삼계고등학교	계단 유리캐노피(D.P.G)		종로 춘원당	전면(D.P.G)
	광고 R&D센터	전면(D.P.G)		문정동 환인재약	주출입구,부출입구 방풍실(D.P.G)
	트레곤건설 안양 근생	유리캐노피(D.P.G)		역삼동 미원빌딩	캐노피 템(D.P.G)
	오포 주택	슬라이딩 유리도어		대전대학교	계단실 유리BOX CLAMP(M.P.G)
	오포 기쁨의교회	방풍실,유리캐노피(D.P.G)		성수별관	ROD 캐노피
	대치동 근생 자민경	방풍실,유리캐노피,슬라이딩도어(D.P.G)		일산바비리안오토스 BMW 매장	투명엘리베이터(D.P.G)
	을지로 중국건설은행	전면(국),유리캐노피(D.P.G)		삼양동 대우푸르지오 근생	메스칼레이터 캐노피,ROD캐노피(D.P.G)
	동대문 apm	방풍실,유리캐노피,투명엘리베이터(D.P.G)		아산 이지더원 아파트	ROD캐노피
	수원 재규어 서비스센터	계단실 유리캐노피(D.P.G)		영양군 음식디미방	유리난간
	오포 기쁨의교회	방풍실(D.P.G)		문정동 근생	ROD캐노피
	장충동 엠버서더 호텔	야외주차장 시설 전면 가림막 CLAMP(M.P.G)		공주박물관	투명엘리베이터(D.P.G)
	수원 재규어 서비스센터	지하입구 방풍실,유리캐노피(D.P.G)		녹십자 어린이집	ROD캐노피
	부산 센텀시티	유리난간	2018년	판교 GS 복합건물	투명 유리루버
				용산 씨앗지하도	지하도 유리BOX 캐노피(D.P.G)
				수원고등법원	주출입구 유리캐노피(D.P.G)
				시대구 제일교회	주출입구 유리캐노피,연결통로(D.P.G)
				연성대학교	투명방풍실 5개소,중정캐노피,캐노피 3개소(D.P.G)
				을지로 하나카드	투명엘리베이터,외부캐노피(D.P.G)
				연희동 잇플레이스	방풍실(D.P.G)
				일산서구청사	전면 RIB타일(D.P.G)
				드림택 아산공장	주출입구 방풍실,캐노피(D.P.G)
				강릉 세인트존스호텔	유리계단

D.P.G



울진원자력발전소 - Rib Glass

M.P.G

엠버서더 호텔 주차장 유리가림막 - CLAMP



D.P.G



청도 고수리 상가주택 - PIPE TYPE 전면

D.P.G



강남역 두레쥬르 - 전면

M.P.G

대전대학교 계단실 유리BOX - CLAMP



D.P.G



대구 신천 GS - 커뮤니티홀

엘리베이터

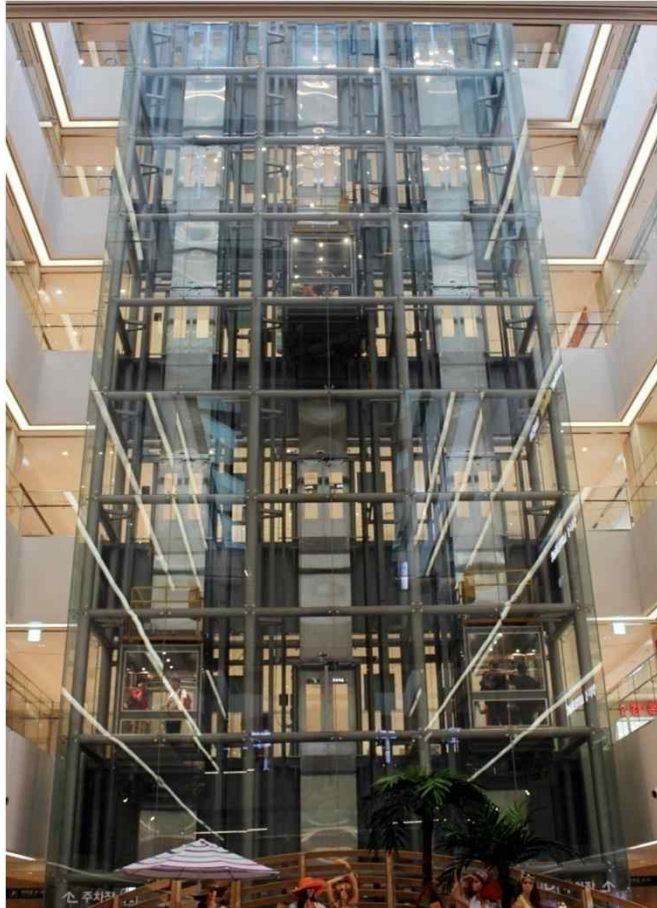


내포신도시 롯데캐슬- 엘리베이터



송도아파트 - 엘리베이터 & 계단실

엘리베이터



청량리 민자역사 백화점 - 엘리베이터



덕이동 로데오타운 - 엘리베이터

Canopy



동대문 패션 TV – Canopy



분당선 기흥역 지하출입구 Canopy

Canopy



수원법원 신청사 주출입구 - Canopy

Canopy

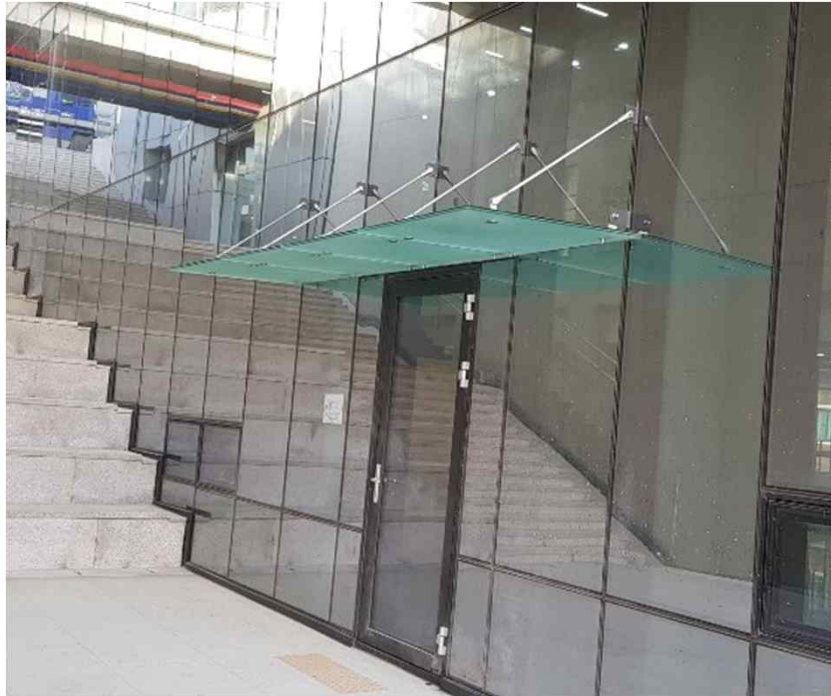


영등포 롯데백화점 - Canopy

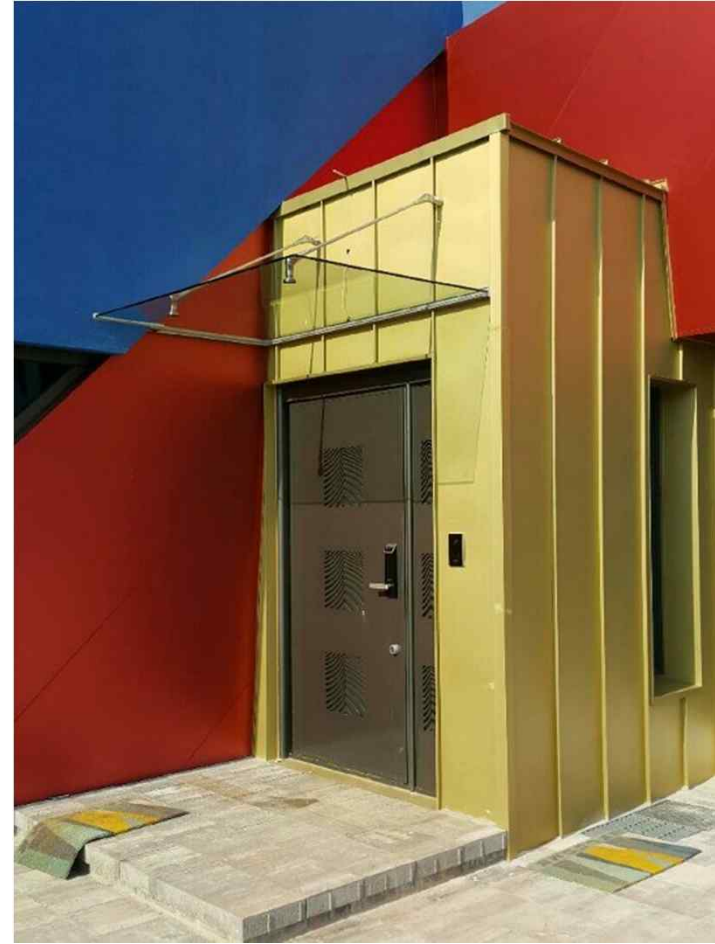


서울의료원 - Canopy

Canopy



연성대학교- Rod Canopy



용인주택 - Rod Canopy

Canopy



아산 이지더원apt- Rod Canopy



역삼동 근생 - Canopy

방풍실

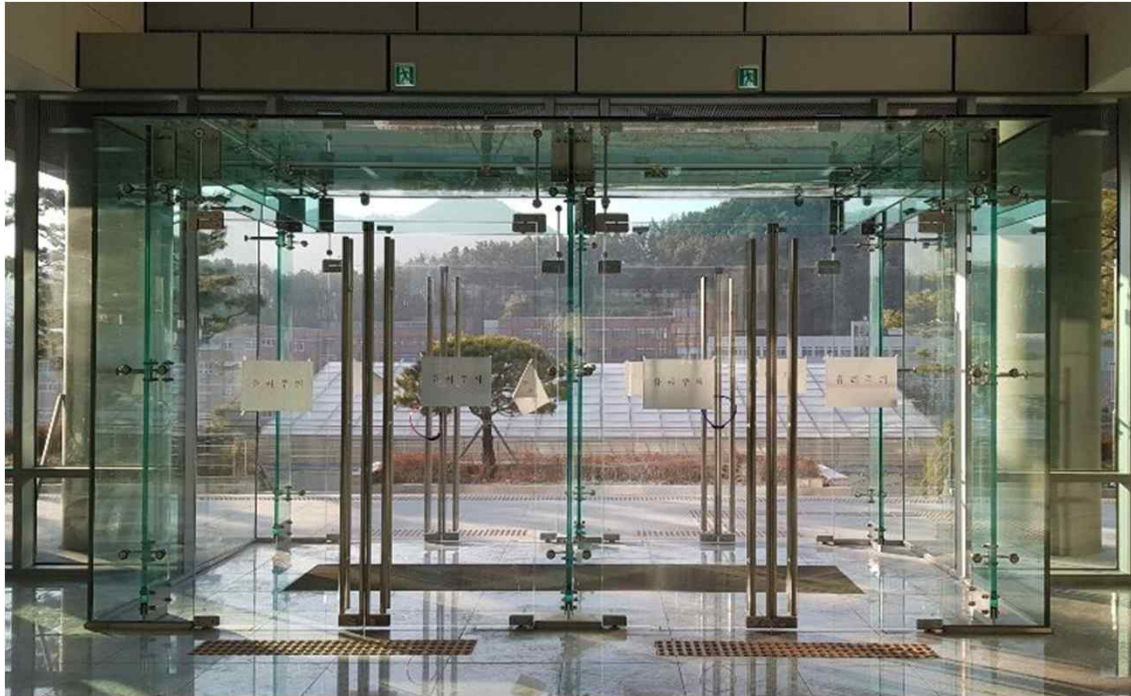


아현동 음악발전소 - 방풍실



오포 기쁨의 교회 - 방풍실

방풍실



연성대 - 방풍실



역삼동 근생- 방풍실

방풍실



연성대학교 - 방풍실



드림텍 아산공장 - 방풍실

방풍실 & 캐노피



역삼동 안제타워 - 방풍실&캐노피



동대문 apm - 방풍실&캐노피

Sliding Door



서울대 미술관 – Glass Sliding Door



수원 마이어스(레스토랑) – Glass Sliding Door



현대카드사옥 – Glass Sliding Door

유리계단,난간



분당 벤츠매장 - 시스템유리계단

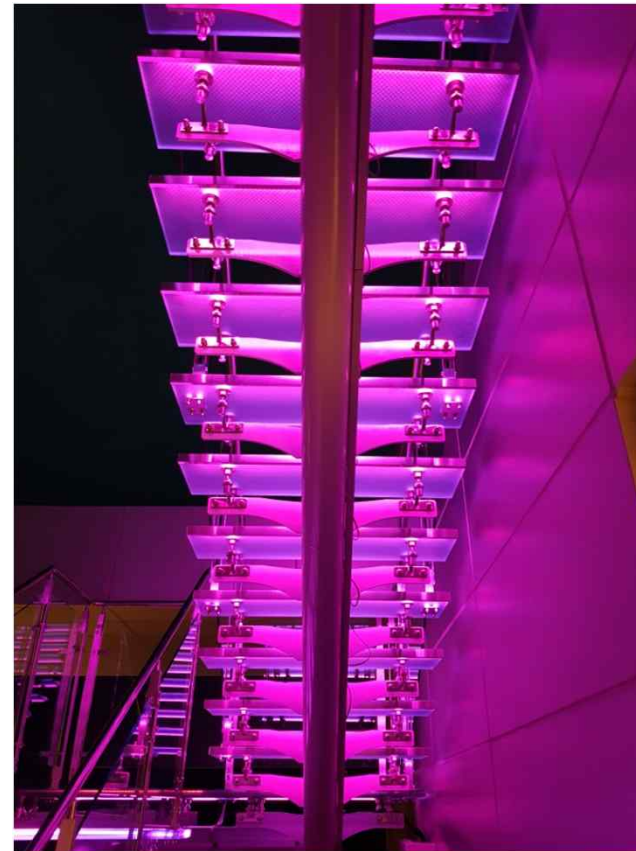


상암동 업무 시설 - 유리난간 & 벽면



주택 유리계단

유리계단&LED



강릉 세인트존스 호텔C - 유리 계단 & 유리난간

유리계단&난간



일산 MBC - 유리 계단 & 유리난간

유리난간



삼성동 이브자리사옥 - 유리난간

Interior



(광진구 워커히호텔 / 서교동 오페르타) 웨딩홀 - 유리가구



Interior



W-호텔 VISTA HALL – 유리(나비)조형물 / X-MAS 트리


Interior



유리 제작 가능 품목들



V. 시공 및 사업관련 자료


시험성적서
9794-7102-3433-2198

1. 성적서 번호 : CT17-059337
2. 의뢰자
 ○ 업체명 : 주식회사 시스템엔지니어링
 ○ 주소 : 경기도 용인시 수지구 풍덕천로181번길 4-2(풍덕천동)

3. 시험기간 : 2017년 05월 17일 ~ 2017년 05월 26일
4. 시험성적서의 용도 : 품질관리
5. 시료명 : 스파이더 D.P.G L=160(STS304)
6. 시험방법
 (1) 의뢰자 제시 방법 (2) KS D 1652:2007

7. 시험결과
 1) 스파이더 D.P.G L=160(STS304)

시험항목	단위	시험방법	시험결과	비고
입축하중(10mm 변형시)	N	(1)	13.690	-
C	%	(2)	0.06	-
Si	%	(2)	0.93	-
Mn	%	(2)	1.96	-
P	%	(2)	0.030	-
S	%	(2)	0.006	-
Cr	%	(2)	18.43	-
Ni	%	(2)	8.23	-

* 의뢰자 제시방법 : 입축하중시험기로 5mm/min의 속도로 하중을 가한다. 10mm 변형시의 하중값을 결과값으로 한다.

확인	작성자 성명	서정하	기술책임자 성명	정해성
----	-----------	-----	-------------	-----

비고 : 1. 이 성적서는 의뢰자가 제시한 시료 및 시료명에 한정된 결과로서 전체제품에 대한 품질을 보증하지는 않습니다.
 2. 이 성적서는 총도, 산전, 광고 및 소송용으로 사용될 수 없으며, 영도 이외의 사용을 금합니다.


2017년 05월 26일
한국건설생활환경시험연구원

기산시험연구동 : 08503 서울특별시 금천구 가산디지털1로 199 02-2102-2500
 결과문의 : 금속기계팀 ☎ (02)2102-2732

총 2페이지 중 1페이지 양식QP-20-01-05(5)


시험성적서
9794-7102-3433-2198

시험성적서
성적서번호 : CT17-059337



시료사진



하중의 방향
시험방법 관련 사진

— 이 하 여 백 —

총 2페이지 중 2페이지 양식QP-20-01-06(5)



시험성적서

1. 성적서 번호 : CT17-059336
2. 의뢰자
 - 업체명 : 주식회사 시스템앤지
 - 주소 : 경기도 용인시 수지구 풍덕천로 181번길 4-2(풍덕천동)
3. 시험기간 : 2017년 05월 17일 ~ 2017년 05월 26일
4. 시험성적서의 용도 : 품질관리
5. 시료명 : 스파이더 D.P.G L=200(STS304)
6. 시험방법
 - (1) 의뢰자 제시 방법
 - (2) KS D 1652:2007
7. 시험결과

1) 스파이더 D.P.G L=200(STS304)

시험항목	단위	시험방법	시험결과	비고
압축하중(10mm 변형시)	N	(1)	16 290	-
C	%	(2)	0.06	-
Si	%	(2)	0.69	-
Mn	%	(2)	1.01	-
P	%	(2)	0.030	-
S	%	(2)	0.006	-
Cr	%	(2)	18.41	-
Ni	%	(2)	8.05	-

* 의뢰자 제시방법 : 압축하중시험기로 5 mm/min 의 속도로 하중을 가한다. 10 mm 변형시의 하중값을 결과값으로 한다.

확인	작성 자명	서정하	서정하	기술책임자 명	정종문	
----	----------	-----	-----	------------	-----	--

비고 : 1. 이 성적서는 의뢰자가 제시한 시료 및 시료명에 한정된 결과로서 전체제품에 대한 품질을 보증하지는 않습니다.
2. 이 성적서는 홍보, 선전, 광고 및 소송용으로 사용될 수 없으며, 용도 이외의 사용을 금합니다.

2017년 05월 26일

한국건설생활환경시험연구원



가산시험연구원 : 08503 서울특별시 금천구 가산디지털1로 199 02-2102-2500

검과문의 : 공속기계팀 ☎ (02)2102-2732

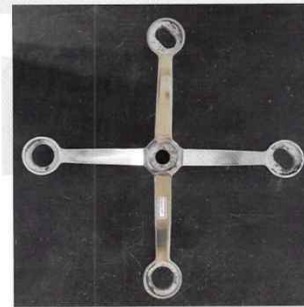
총 2페이지 중 1페이지

양식(QP-20-01-05(5))



시험성적서

성적서번호 : CT17-059336



시료사진



시험방법 관련 사진

— 이 하 여 백 —

총 2페이지 중 2페이지

양식(QP-20-01-06(5))





시험성적서

1. 성적서 번호 : CT17-059338

2. 의뢰자

○ 업체명 : 주식회사 시스템엔지니어

○ 주소 : 경기도 용인시 수지구 풍덕천로 181번길 4-2(풍덕천동)

3. 시험기간 : 2017년 05월 17일 ~ 2017년 05월 26일

4. 시험성적서의 용도 : 품질관리

5. 시료명 : DPG Fitting Bolt (SUS304)

6. 시험방법

(1) KS D 1652:2007

7. 시험결과

1) DPG Fitting Bolt (SUS304)

시험항목	단위	시험방법	시험결과	비고
C	%	(1)	0.06	-
Si	%	(1)	0.52	-
Mn	%	(1)	1.12	-
P	%	(1)	0.029	-
S	%	(1)	0.003	-
Cr	%	(1)	18.26	-
Ni	%	(1)	8.05	-
Mo	%	(1)	0.08	-

확인	작성 자명	공진희	공진희	기술책임자 성	노영태
----	----------	-----	-----	------------	-----

비고 : 1. 이 성적서는 의뢰자가 제시한 시료 및 시료명에 한정된 결과로서 전체제품에 대한 품질을 보증하지는 않습니다.
2. 이 성적서는 홍보, 선전, 광고 및 소송용으로 사용될 수 없으며, 용도 이외의 사용을 금합니다.

2017년 05월 26일

한국건설생활환경시험연구원



가산시험연구원 : 08503 서울특별시 금천구 가산디지털1로 199 02-2102-2500

결과문의 : 금속기계팀 ☎ (02)2102-2657

총 2페이지 중 1페이지

양식QP-20-01-05(5)



성적서번호 : CT17-059338

시험성적서



— 이 하 여 백 —

총 2페이지 중 2페이지

양식QP-20-01-06(5)





시험성적서

1. 성적서 번호 : CT17-059339
2. 의뢰자
 - 업체명 : 주식회사 시스템엔지니어
 - 주소 : 경기도 용인시 수지구 풍덕천로181번길 4-2(풍덕천동)
3. 시험기간 : 2017년 05월 17일 ~ 2017년 05월 26일
4. 시험성적서의 용도 : 품질관리
5. 시료명 : DPG Fitting Bolt (SUS316)
6. 시험방법
 - (1) KS D 1652:2007
7. 시험결과

1) DPG Fitting Bolt (SUS316)

시험항목	단위	시험방법	시험결과	비고
C	%	(1)	0.10	-
Si	%	(1)	0.59	-
Mn	%	(1)	0.84	-
P	%	(1)	0.032	-
S	%	(1)	0.037	-
Cr	%	(1)	16.76	-
Ni	%	(1)	8.19	-
Mo	%	(1)	0.29	-

확인 작성자 공진희 *공진희* 기술책임자 노영태 *노영태*

비고 : 1. 이 성적서는 의뢰자가 제시한 시료 및 시료명에 한정한 결과로서 전체제품에 대한 품질을 보증하지는 않습니다.
 2. 이 성적서는 홍보, 선전, 광고 및 소송용으로 사용될 수 없으며, 용도 이외의 사용을 금합니다.

2017년 05월 26일

한국건설생활환경시험연구원



가산시험연구동 : 08503 서울특별시 금천구 가산디지털1로 199 02-2102-2500
 결과문의 : 금속기계팀 ☎ (02)2102-2657

총 2페이지 중 1페이지

양식QP-20-01-05(5)



시험성적서



— 이 하 여 백 —

총 2페이지 중 2페이지

양식QP-20-01-06(5)



조립식 유리계단 특허 Patent No. 10 - 0720664



상표등록 41-2014-002895

출원번호 41-2014-002895



철박사 유리도사 37류 (출원번호:서비스표-2014-0028095)

발급번호 : 5-5-2014-051634400



출원사실증명원
CERTIFICATE OF APPLICATION

출원인 Applicant	성명 Name	주식회사 시스템앤지 SYSTEM M&G	주민번호 Residence No	131111-0*****
	주소	경기도 성남시 분당구 백현로144 번길 29-1, 1층(정자동)	전화번호	031-711-1462
대리인 Agent	성명	정규호	대리인 코드	9-2008-000814-3
	주소	서울특별시 금천구 서부샛길 606 B-2706 (가산동, 대성디폴리스지 식산업센터)(정של국제특허법률사무소)		
출원번호 Application Number	서비스표-2014-0028095 SERVICE MARK-2014-0028095	출원일자 Filing Date	2014년 07월 14일 JUL 14, 2014	
발명(고안)의 명칭, 디자인을 표현할 물품, 상표(서비스업)류 구분 Title of Invention, Product(s) Embodied in Design, or Classification of Mark	철박사 유리도사 37류			
용도	제출용	상품분류	37	
최종처분상태		최종처분일		

위 사실을 증명함.

This is to certify that the above applicant has filed as stated in this
certificate at the Korean Intellectual Property Office

2014년 08월 20일

특허청
COMMISSIONER



◆ 본 증명서는 인터넷으로 발급되었으며, 특허청 홈페이지(www.kipo.go.kr)의 "특허청-국민의제출원발급" 메뉴를 통해 발급번호 또는 문서하단의
비코드로 내용의 위·변조 여부를 확인해 주십시오. 단, 발급번호를 통한 확인은 90일까지 가능합니다.

‘복층유리 간봉 슬리브’ 특허출원 (2014.3월)

발급번호 : 5-5-2014-051634400



출원사실증명원 CERTIFICATE OF APPLICATION

출원인 Applicant	성명 Name	주식회사 시스템앤엔지 SYSTEM M&G	주민번호 Residence No	131111-0*****
	주소	경기도 성남시 분당구 백현로144 번길 29-1, 1층(철차동)	전화번호	031-711-1462
발명자 Inventor	성명 Name	최경철 CHOI KYUNG CHUL	주민번호 Residence No	651024-1*****
	주소	경기도 용인시 수지구 상현로 30- 10, 성원상떼빌아파트 225-602 (상현동)	전화번호	031-621-6262
대리인 Agent	성명	정규호	대리인 코드	9-2008-000814-3
	주소	서울특별시 금천구 서부샛길 606 B-2706 (가산동, 대성디폴리스지 식산업센터)(청솔국제특허법률사무소)		
출원번호 Application Number		특허-2014-0034503 PATENT-2014-0034503	출원일자 Filing Date	2014년 03월 25일 MAR 25, 2014
발명(고안)의 명칭, 디자인을 표현할 물품, 상품(서비스업)류 구분 Title of Invention, Product(s) Embodied in Design, or Classification of Mark		복층유리의 간봉 슬리브 SLEEVE FOR MULTI-LAYER GLASS.		
용도	제출용	IPC 분류	C03C 27/08	
최종 처분 상태		최종 처분일		

위 사실을 증명함.
This is to certify that the above applicant has filed as stated in this
certificate at the Korean Intellectual Property Office

2014년 08월 20일

특 허 청
COMMISSIONER



◆ 본 증명서는 인터넷으로 발급되었으며, 특허청 홈페이지(www.kipo.go.kr)의 '특허넷-온라인제증명발급' 메뉴를 통해 발급번호 또는 문서하단의 바코드로 내용의 위·변조 여부를 확인해 주십시오. 단, 발급번호를 통한 확인은 90일까지 가능합니다.

발급일자 : 20140820

2/2

‘외장유리 고정유닛’ 특허 출원(2014.9월)

관인생략

출원번호통지서

출원 일자 2014.09.26
특기사항 심사청구(유) 공개신청(무) 창조번호(PRK14P040)
출원 번호 10-2014-0129572 (외수번호 1-1-2014-0921760-59)
출원인 명칭 주식회사 시스원엔지니어링(1-2014-008892-5)
대리인 성명 정규호(9-2008-000814-3)
발명지 성명 최경철
발명의 명칭 외장유리 고정유닛

특 허 청 장

<< 안내 >>

1. 귀하의 출원은 위와 같이 경상적으로 접수되었으며, 이후의 심사 진행상황은 출원번호를 통해 확인하실 수 있습니다.
2. 출원에 따른 수수료는 접수일로부터 다음날까지 등용된 납입영수증에 성명, 납부자번호 등을 기재하여 가까운 우체국 또는 은행에 납부하여야 합니다.
※ 납부자번호 : 0131(기라포드) - 접수번호
3. 귀하의 주소, 연락처 등의 변경사항이 있을 경우, 즉시 [출원인코드 정보변경(경경), 경경신고서]를 제출하여야 출원 이후의 각종 통지서를 경상적으로 받을 수 있습니다.
※ 특허포(patent.go.kr) 접속 > 민원서비스다오프드 > 특허법 시행규칙 별지 제5호 서식
4. 특허(실용신안등록)출원은 명세서 또는 도면의 보정이 필요한 경우, 등록결정 이전 또는 의견서 제출기간 이내에 출원서에 최초로 첨부된 명세서 또는 도면에 기재된 사항의 범위 안에서 보정할 수 있습니다.
5. 외국으로 출원하고자 하는 경우 PCT 제도(특허-실용신안)나 마드리드 제도(상표)를 이용할 수 있습니다. 국내출원일을 외국에서 인정받고자 하는 경우에는 국내출원일로부터 일정한 기간 내에 외국에 출원하여야 우선권을 인정받을 수 있습니다.
※ 제도 안내 : <http://www.kipo.go.kr>-특허마당-PCT 마드리드
※ 우선권 인정기간 : 특허-실용신안은 12개월, 상표-디자인은 6개월 이내
※ 미국특허상표청의 선출원을 기초로 우리나라에 우선권주장출원 시, 선출원이 미공개상태이면, 우선일로부터 16개월 이내에 미국특허상표청에 [전자제출허가서(PTO/SB/39)]를 제출하거나 우리나라에 우선권 증명서류를 제출하여야 합니다.
6. 본 출원사실을 외부에 표시하고자 하는 경우에는 아래와 같이 하여야 하며, 이를 위반할 경우 관련법령에 따라 처벌을 받을 수 있습니다.
※ 특허출원 10-2010-0000000, 상표등록출원 40-2010-0000000
7. 기타 심사 절차에 관한 사항은 등용된 안내서를 참조하시기 바랍니다.

발급일자 : 20140820

1/3

AUTHORIZED DEALER



This is to Certify that

DE Suji Store
CHOI KYUNG CHUL

*is an Authorized Dealer of
Dunn-Edwards Corporation*

May 10, 2016


Vice President Sales
Dunn-Edwards Corporation


Export Manager
Dunn-Edwards Corporation





(주) 시스템 M&G (철박사 유리도사)

경기도 용인시 수지구 풍덕천로 181번길 4-2

TEL. (031)893-3955 FAX. (031)262-4762

www.철박사유리도사.kr